

Alkohol

Ein Projekt von Marina Honvehlmann
und Lisa Vogelsang

Was passiert bei wie viel Promille?

Ab 0,1 Promille: Die Stimmung hebt sich, das Gefühl ist angenehm.

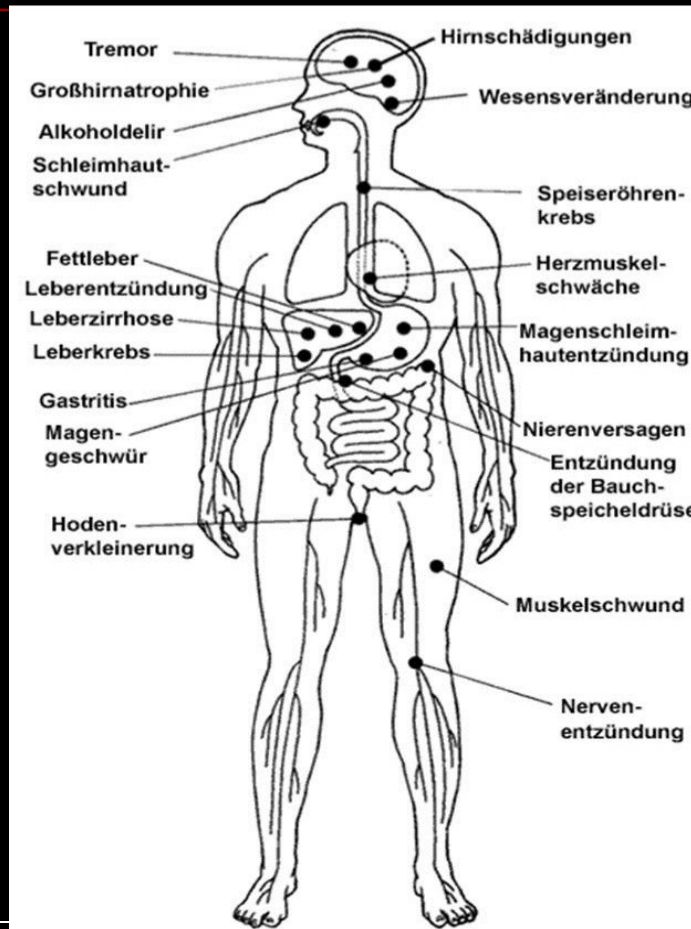
Ab 0,3 Promille: Konzentration, Reaktionsvermögen, Sehleistung und Urteilsfähigkeit sind beeinträchtigt, die Risikobereitschaft steigt.

Ab 0,8 Promille: Der Tunnelblick entsteht, die Konzentrationsschwäche wird erheblich, die Reaktionszeit verlängert sich dramatisch.

1,0 bis 2,0 Promille: Das Sprechen, Sehen und die Wahrnehmung werden immer schlechter, die Enthemmung nimmt zu, die Reaktion ist erheblich gestört. Orientierungslosigkeit, Gleichgewichtsstörungen und Verwirrtheit setzen ein.

Ab 3,0 Promille: Der Körper ist wie gelähmt, häufig unterkühlt. Alle Symptome treten auf, die es auch schon bei geringeren Promillewerten gibt. Atemstillstand, Koma oder sogar der Tod können eintreten.

Mögliche Schäden



- Hirnschädigung
- Gehirnzellen sterben ab
- Herzschäden
- Impotenz
- Nervenentzündung
- erhöhter Blutdruck

Alkohol in der Schwangerschaft

- > Kann zu geistigen sowie körperlichen Behinderung des Kindes führen
- > Jedes Jahr werden etwa 10.000 alkoholgeschädigte Kinder in Deutschland geboren
- > etwa 58% der Frauen konsumieren gelegentlich Alkohol in der Schwangerschaft

Doch schon kleine Mengen können große Auswirkungen auf das Kind haben!!

Teste dein Wissen:

- Wird man schneller nüchtern, wenn man sich übergibt?
 1. Kommt drauf an ob Mann oder Frau
 2. Ja, klar
 3. Nein, natürlich nicht

3. Nein, natürlich nicht

Und, gewusst?

Der Alkohol wird nach dem Trinken sofort in das Blut aufgenommen. Die Leber beginnt mit dem Alkoholabbau bereits wenige Minuten nach dem ersten Schluck, also nicht erst am Ende der Trinkphase. Man wird also nicht schneller wieder nüchtern, wenn man sich übergeben muss - der Alkohol ist bereits im Blut und die Leber muss ihn abbauen. Die Abbaurrate in der Leber verläuft linear und beträgt unabhängig von der konsumierten Menge ca. 0,1 g Alkohol pro Kilogramm Körpergewicht in der Stunde.

Noch eine Frage:

- Welche Organe werden durch übermäßigem Alkoholkonsum geschädigt?
 1. Alle Organe
 2. Leber und Gehirn
 3. Herz und Lunge

1. Alle Organe

Sei mal ehrlich: denkst du dabei an dein Mund oder deine Bauchspeicheldrüse?

Übermäßiger Alkoholkonsum wirkt sich auf alle Organe aus! In erster Linie ist die Leber betroffen, die sich darum kümmert, den Alkohol im Körper wieder abzubauen. Leberschwellung, Leberverfettung und schließlich Leberzirrhose sind nur einige der möglichen Folgen. Auch das Gehirn ist stark in Gefahr. Jeder Rausch zerstört Millionen von Gehirnzellen. Zuerst leiden Gedächtnis- und Konzentrationsvermögen, Kritik- und Urteilsfähigkeit, später die Intelligenz, bis hin zu völligem geistigen Abbau. Weitere Risiken kommen hinzu: Bauchspeicheldrüse, Magen und Darm können sich entzünden. Die Gefahr von Krebserkrankungen der Leber, des Magens, im Bereich von Mund- und Rachenhöhle, des Kehlkopfes und der Speiseröhre steigt.

Warum ist Alkohol für Jugendliche schädlicher als für Erwachsene?

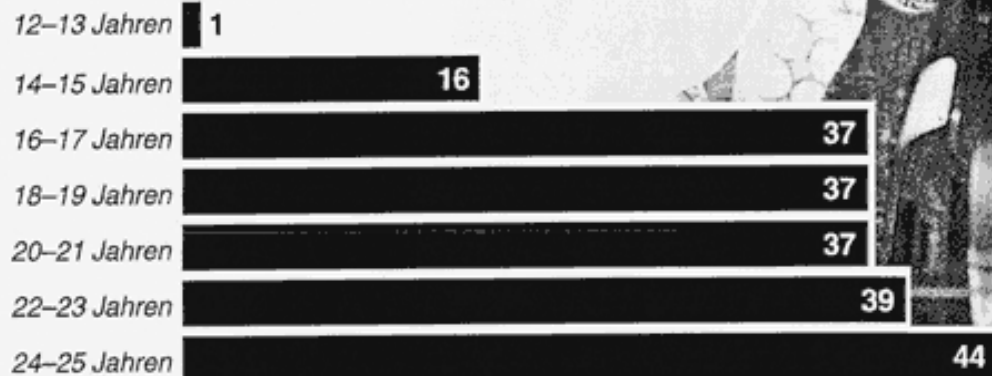
Alkohol beeinträchtigt den Körper von Kindern und Jugendlichen generell sehr viel stärker als den Erwachsener. Das liegt daran, dass die Entwicklung der Organe noch nicht abgeschlossen ist und diese daher viel anfälliger für die im Alkohol enthaltenen Giftstoffe sind. Besonders das Gehirn ist eine echt problematische Zone, da hier das vollständige Wachstum bis zum 20. Lebensjahr noch nicht abgeschlossen ist und das Gehirn daher besonders stark angegriffen werden kann. Es hat also seinen Grund, dass das Jugendschutzgesetz die Abgabe alkoholischer Getränke (Bier, Wein) unter 16 Jahren und die Abgabe von branntweinhaltigen Getränken (Schnaps, Alkopops etc.) unter 18 Jahren verbietet.

Nutzung von Alkohol

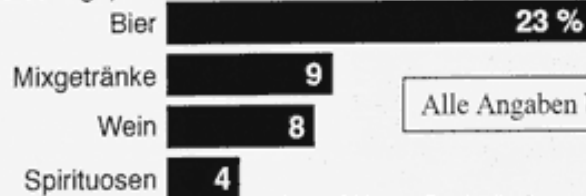
Jugend und Alkohol

Von je 100 jungen Menschen trinken mindestens einmal pro Woche Alkohol

im Alter von



Diese Getränke
(12- bis 25-Jährige):



Alle Angaben beziehen sich auf Deutschland.



Stand 2001

Quelle: DHS

© Globus

14-15 Jahre: 16%
16-23 Jahre: 37%

In Deutschland

Wie denken Teenies darüber?



Es wird nur selten
wahr genommen...

... die meisten sind
nicht einmal darüber
aufgeklärt!!

Zusammenfassung einer Umfrage an die Jugend

Wie kommst du an Alkohol?

-„ich bin 15 aber habe 18-jährige Freunde“

-„wenn ich meine Mutter frage, bringt sie mir Bier mit“ (14)

Kennst du einen Black-out?

-„nein“ (15)

-„nein“ (17)

-„ja“ (15)

Soll das erlaubt sein?

Das Jugendschutzgesetz setzt große Vorschriften und bemüht um strenges Einhalten der Nutzung unter 18.

Der Konsum sowie die Gefährdungen zum Alkoholrausch an z.B. Karneval oder öffentlichen Festen soll stark abnehmen

Bildet Eure Meinung und unterstützt sie!!!

ENDE

Wir hoffen Euch damit Einblicke zum Thema ALKOHOL geben zu können...

Marina (16) und Lisa (16)